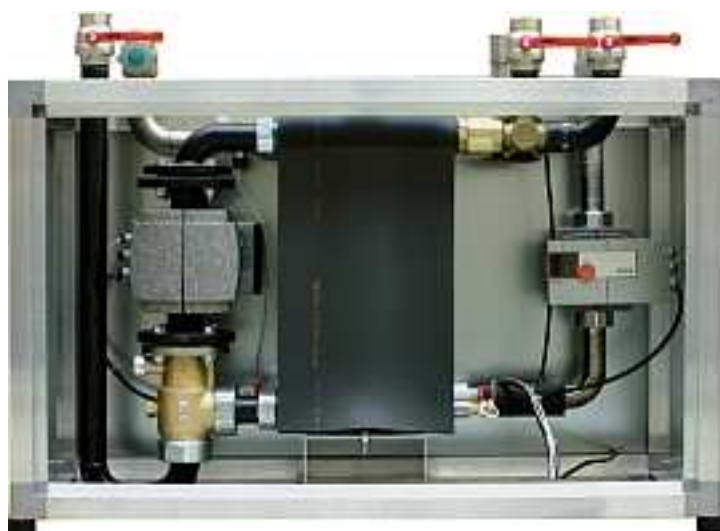


Frischwasserstation XL

FWS150 / FWS225



Frischwasserstation FWS-XL

Technische Daten :

Bezeichnung :	FWS150	FWS225
Abmessungen :		
Breite :	1170 mm	
Höhe :	750 mm	
Tiefe :	420 mm	
Gewicht :	153 kg	175 kg
Anschlüsse :		
Kaltwasser (A) :	1 1/2" IG	
Warmwasser (B) :	1 1/2" IG	
vom Puffer (C) :	1 1/2" IG	
zum Puffer, kalt (D) :	1 1/2" IG	
zum Puffer, warm (E) :	1 1/2" IG	
Zirkulation :	1 1/4" IG	
Gehäuse :	Stahlblech verzinkt	
NL - Zahl :	70	130
Zapfleistung 40 ° C :	150 ltr./min.	225 ltr. /min.
Zapfleistung 55 ° C :	100 ltr./min.	150 ltr./min.
Wärmetauscher (isoliert) :	315 kW	475 kW
Warmwasseraustritt Teillast :	58 ° - 60 ° C	
Warmwasseraustritt Volllast :	55 ° C	
zul. Puffertemperatur :	100 ° C	
Puffer-Rücklauf :	2-Zonen-Rückschichtung	
Ladepumpe :	230 Volt / 50 Hz	
Leistungsaufnahme :	0,29 kW	0,6 kW
max. Stromaufnahme :	1,32 A	
Nenndrehzahl :	4800 U/min.	
min. zul. Betriebstemperatur :	2 ° C	
max. zul. Betriebstemperatur :	95 ° C	
max. zul. Betriebsdruck :		
Brauchwasser :	10 bar	
Heizung :	3 bar	

Die Großanlagenfrischwasserstationen FWS150 und FWS225 gewährleisten nach einem patentierten Konzept hygienisches Warmwasser ohne Verklakung und mit niedrigsten Bereitschaftsverlusten. Die Warmwassererzeugung für Großanlagen erfolgt nach dem Durchlaufprinzip und ist wirtschaftlich, sicher, kompakt und steckerfertig.

Vorteile:

Hygiene:

- frisches, vitales Brauchwarmwasser in der benötigten Menge
- die Durchlauferhitzung mit patentierter Temperaturregelung verhindert die Bildung von gefährlichen Legionellen

Komfort:

- wartungsfreie Ausführung
- konstante Warmwassertemperaturen
- 100% selbstentlüftend

Technik:

- hohe Zapfmengen durch Einsatz von großzügig dimensionierten Wärmetauschern
- schnellste Reaktionszeiten ohne Über- und Unterschwingen
- einfachste Auswahl und Fixierung der Warmwassertemperatur
- Verkalkungsschutz für wärmebedingte Verkalkung
- die Nassläuferpumpe mit ECM-Technologie senkt die Betriebskosten der Zirkulationspumpe um bis zu 80 % im Vergleich zu herkömmlichen Pumpen
- drehzahlgeregelte Pufferladepumpe

Einsatzbereiche:

- Wohnanlagen
- Hotels
- Campingplätze
- Sportstätten
- Krankenhäuser
- Seniorenwohnheime
- Schulen
- Kindergärten
- Schwimmbäder
- Industrie- / Gewerbebauten

Funktion:

Bei Warmwasserentnahme wird dem internen Wärmetauscher Heizungswasser aus dem Pufferspeicher zugeführt. Die Eintrittstemperatur des Pufferwassers in den Wärmetauscher wird begrenzt, sodass keine wärmebedingte Verkalkung auftreten kann. Nach Durchlauf des Wärmetauschers ist die Temperatur des Pufferwassers maximal abgekühlt und somit eine hohe Effizienz gewährleistet. Die serienmäßig installierte und energiesparende Zirkulationspumpe sichert Warmwasser ohne Wartezeiten. Die Steuerung ist frei programmierbar und bietet sowohl eine Zeitschaltuhr mit Tages- und Wochenprogramm als auch eine Impulsaktivierung. Erkennt die Frischwasserstation im Zirkulationsbetrieb und bei niedrigen Zapfmengen höhere Pufferrücklauftemperaturen so schichtet diese das Pufferwasser automatisch in eine heißere Pufferzone zurück.