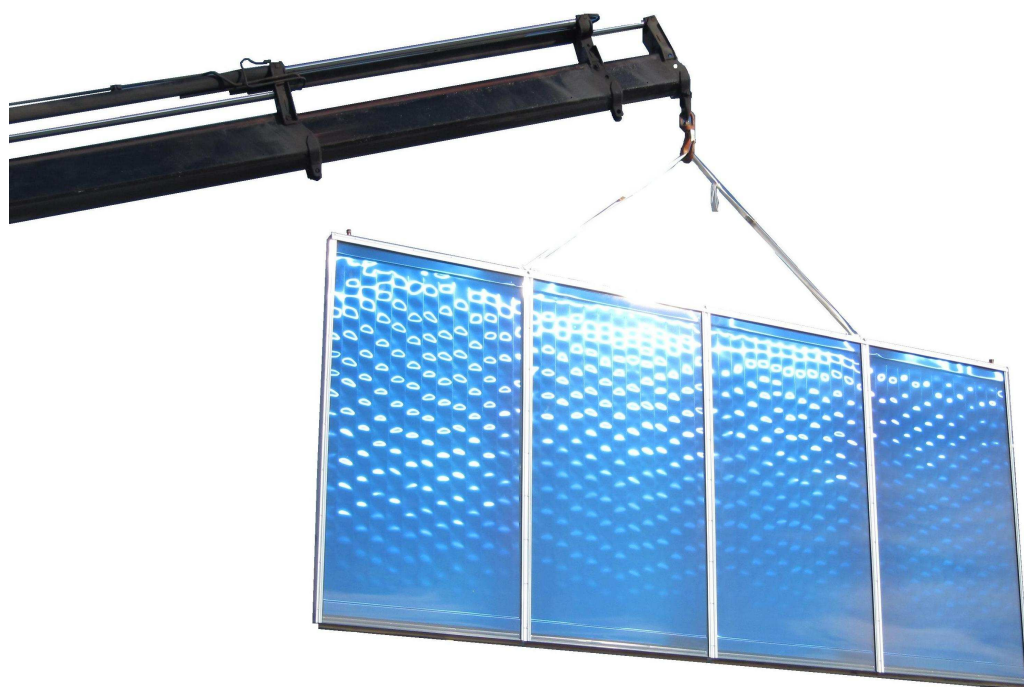


# Großflächenkollektor

GFKI509 - GFKI764 - GFKI1019 - GFKI1274



# Großflächenkollektor GFKI

## Technische Daten :

Bezeichnung :	GFKI509	GFKI764	GFKI1019	GFKI1274
Kollektorart :	Großflächenkollektor / Indachkollektor			
Bauart :	Hochkant			
Bruttofläche (m <sup>2</sup> ) :	5,09	7,64	10,19	12,74
Absorberfläche (m <sup>2</sup> ) :	4,66	6,99	9,32	11,65
Aperturfläche (m <sup>2</sup> ) :	4,82	7,23	9,64	12,05
Höhe (mm) :	2079			
Breite (mm) :	2449	3675	4901	6127
Tiefe (mm) :	101			
Gewicht leer (kg) ca. :	100	150	200	250
Inhalt (litr.) ca. :	3,52	5,28	7,04	8,8
Beschichtung :	hochselektive Absorberbeschichtung			
Absorption :	95 % +/- 2 %			
Emission :	5 % +/- 2 %			
max. Betriebsdruck :	10 bar			
Wärmeträgerart :	Propylenglykol-Wasser-Gemisch			
Absorbermaterial :	0,4 mm Aluminium			
Sammelrohr :	Cu 22 x 0,8 mm mit 1" Verschraubung			
Registerrohre :	8 x 0,5 mm			
transparente Abdeckung :	3,2 mm Solarsicherheitsglas ESG			
Transmission :	91 % +/- 2 %			
Glasdichtung :	umlaufende EPDM-Dichtung			
Kollektorrahmen :	Holz-Rahmenkonstruktion			
Wärmedämmung :	50 mm Mineralwolle			
Montagewinkel :	min. 20° / max. 80°			
Montagemöglichkeit :	Indach			
Montagehilfe :	Kranösen (demontierbar)			
Eindeckbleche :	Aluminiumbleche Anthrazit pulverbeschichtet			
Erweiterung :	horizontal und vertikal beliebig erweiterbar			
Montageart :	Indachmontage			

Die Kollektoren dieser Baureihe bestehen aus einer Holzrahmenkonstruktion und sind für die direkte Integration ins Dach vorgesehen. Der Vollflächenharfenabsorber ist mit dem Rohrregister laser-verschweißt, eine ausgasungsarme 50 mm starke Mineralwollisolierung sorgt für optimale Wärmedämmung. Das hochlichtdurchlässige, eisenarme und gehärtete Solarsicherheitsglas in Klarglasoptik und mit einer umlaufenden EPDM-Dichtung fest mit Aluprofilen als Trockendichtrahmen mit der Holzrahmenkonstruktion verbaut. Die Kollektoren sind in Hochkantversion erhältlich.

## Vorteile:

### Hydraulik :

- 2 oben liegende Anschlüsse mit 1" Verschraubungen (IG / AG)
- geringer hydraulischer Widerstand
- Harfenabsorber
- Sammelleitungen : Cu-Rohr 22 x 0,8 mm
- Registerrohre : Cu-Rohr 8 x 0,5 mm
- bis zu 25 m<sup>2</sup> Kollektorfläche in Reihe verschaltbar
- High-flow / Low-flow / Matched-flow - Betrieb möglich
- Durchströmungsrichtung frei wählbar

### Kollektorrahmen :

- Holzrahmenkonstruktion
- Atmungsaktiv
- eine Hartfaserplatte dient als Rückwand und erhöht deutlich die Rahmenstabilität
- robust, langlebig, handwerkergerecht

### Absorber :

- leistungsstarker Aluminium-Vollflächenabsorber
- hochselektiv beschichtet
- Absorberplatte 0,4 mm Aluminium

### Wärmedämmung :

- 50 mm Mineralwolle
- Raumgewicht : 50 kg/m<sup>3</sup>
- ausgasungsarm
- hochtemperaturbeständig
- Glasvlies kaschiert

### Solarglas :

- gehärtetes, eisenarmes 3,2 mm Solar-Sicherheitsglas (ESG)
- hochlichtdurchlässig
- Klarglasausführung
- Transmission : > 91 % +/- 2 %
- hagelschlagsicher
- umlaufende, UV-beständige EPDM Dichtung